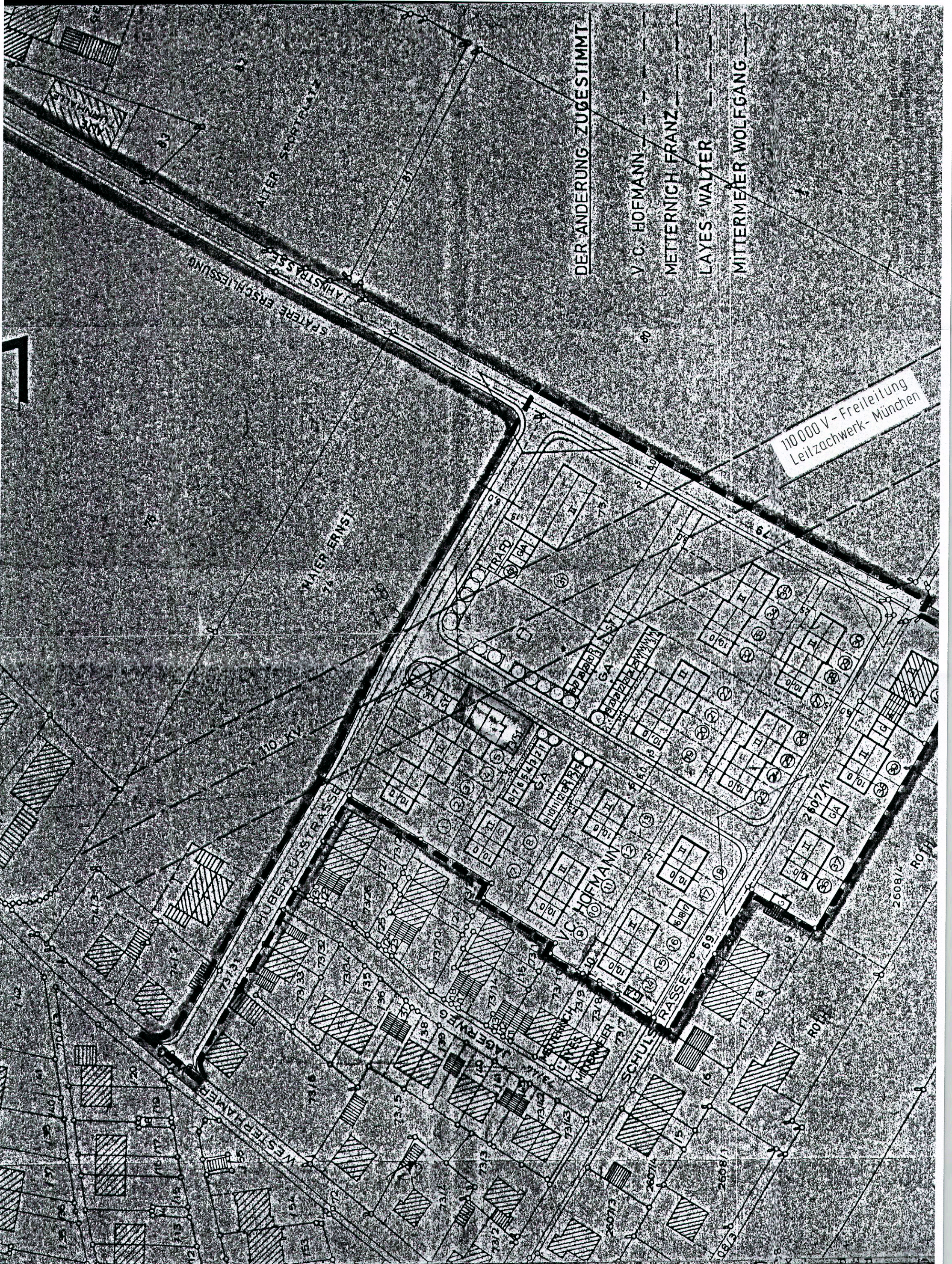


Bebauungsplan Nr. 2
"JÄGER STREIFE II"
J. Änderung



SPÄTERE ERSCHLIESSUNG
LAINSTRASSE

ALTER SPORTPLATZ

WATER ERNST

HUBERTUSSTRASSE

NESPERSAMER

JAGERMEG

SCHULSTRASSE

ROTH

ROTH

DER ANDERUNG ZUGESTIMMT

V. C. HOFMANN

METTERNICH FRANZ

LAYES WALTER

MITTERMEIER WOLFGANG

110 000 V - Freileitung
Leitzachwerk - München

3. November