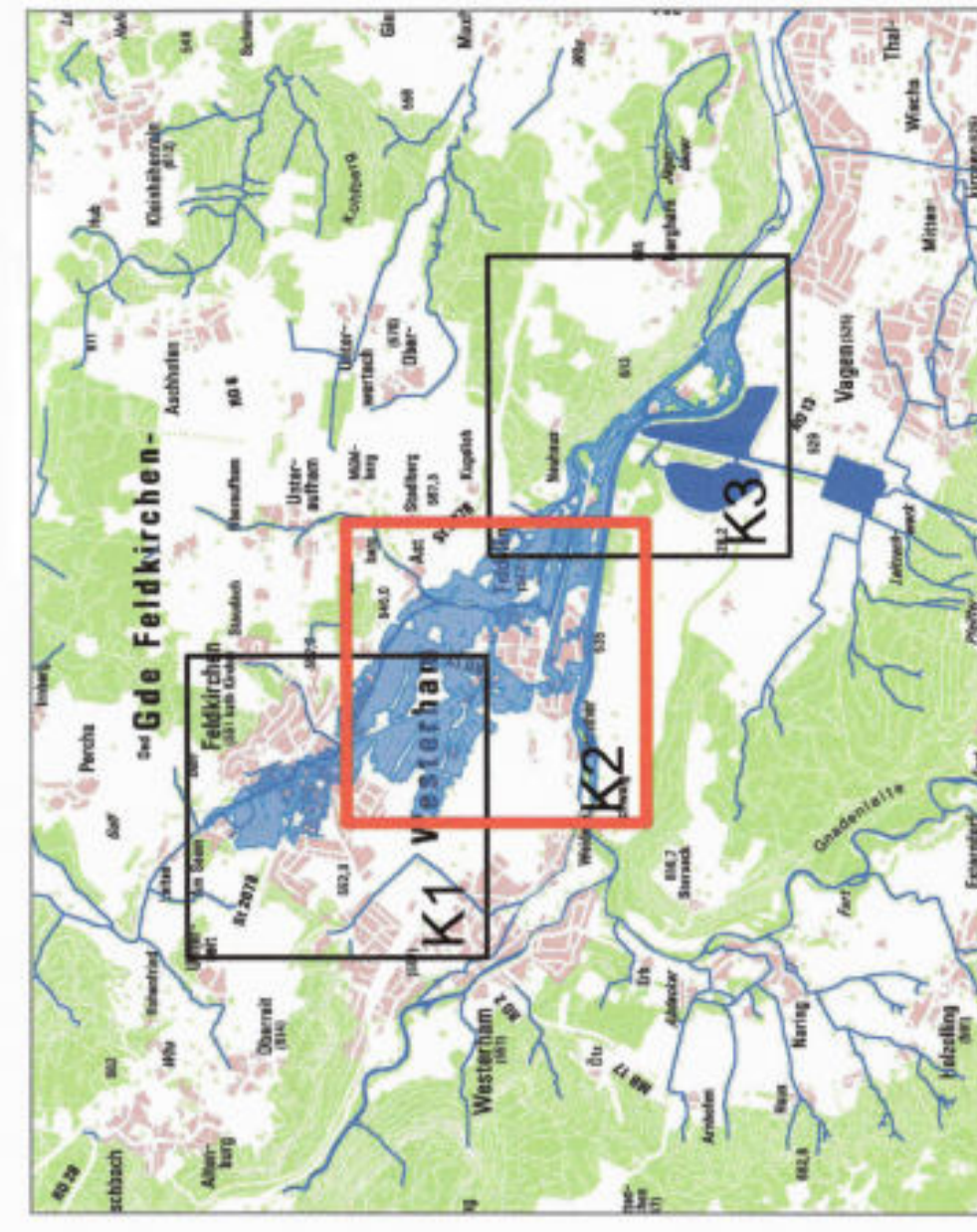


Legende

- WSP (m ü. NN) bei HQ100
(max. der Berechnungsergebnisse
- Spitze und Fülle; Auswertung alle 200 m)
- Gebäude
- betroffenes Gebäude
- Landkreis
- Gemeinde
- Gewässer
- ermitteltes Überschwemmungsgebiet
(Überlagerung der Berechnungsergebnisse
- Spitze und Fülle)



Quelle:
Geobasisdaten: © Landratsamt für Vermessung
und Geoinformation Bayern;
Geochronometrie: Wasserwirtschaftsamt Rosenheim

Auftraggeber: Gew III, Feldkircher Bach Bayerische Staatsforsten bei Mündung in die Mangfall Ermittlung des Überschwemmungsgebietes		Plan Nr.: K2	
Vorbereitender: Gemeinde Feldkirchen - Westerstham		Anlage vom: 13.09.2010	
Leitende: Feldkirchen - Westerstham		Erstellt für: SKI	
Gezeichnet: Detailkarte		Umschlag: 1:25.000	
Entwicklungsstand: SKI GmbH + Co.KG Lesingstraße 9 80339 München		Datum, Name: 2010/14, M. N. Müller 2010/14, M. N. Müller 2010/14, M. N. Müller	

