

Anlage 1 zur HVO

① „Spielplatz Schwimmbadstraße“

GEMEINDE FELDKIRCHEN-WESTERHAM
LANDKREIS ROSENHEIM

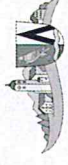


● Hundetütenspender

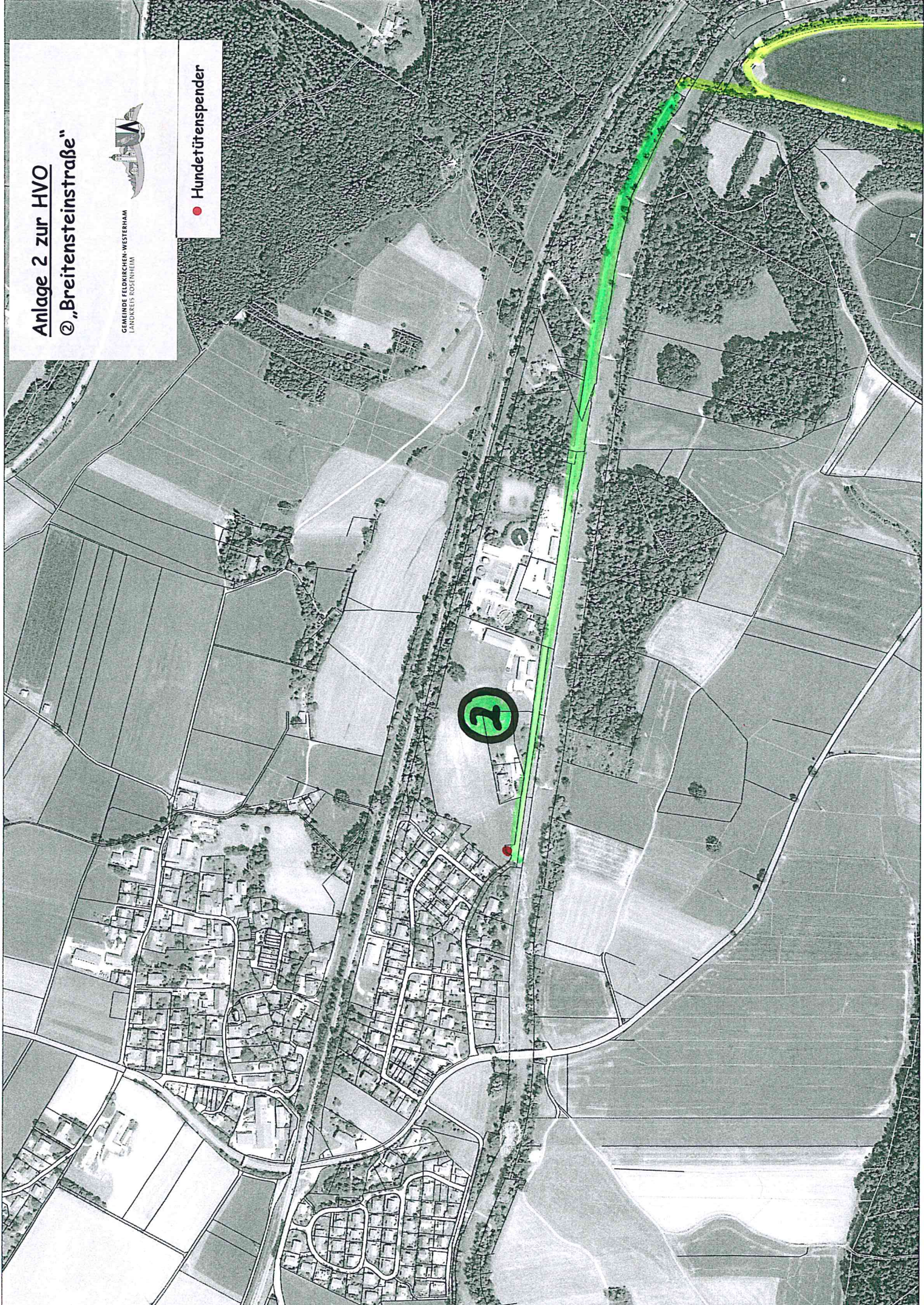


**Anlage 2 zur HVO
@ „Breitensteinstraße“**

GEHEINDE FELDKIRCHEN-WESTERHAM
LANDKREIS ROSSENHEIM



● Hundetütenspender

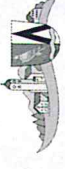


Anlage 3 zur HVO

③ „großer Stauweiher“ und

④ „Zuwege“

GEMEINSCHAFT FELDWEICHEN-WESTERHAM
LANDKREIS EISENACH



● Hundetütenspender

