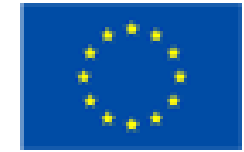


Vorstellung LEADER und LAG in Feldkirchen-Westerham, 15.06.2023



Was ist LEADER?



- EU-Förderprogramm zur Stärkung des ländlichen Raums
- Zuständig in Bayern: bayerisches Staatsministerium für Ernährung, Landwirtschaft und Forsten (StMELF)
- förderfähig ist, was in die Lokale Entwicklungsstrategie der LAG eingeordnet werden kann, dies beurteilt das Entscheidungsgremium mit einem Kriterienbogen anhand festgelegter Kriterien der LAG
- Es gibt Kleinmaßnahmen fürs Ehrenamt und „normale Projekte“
- Nicht förderfähig:
 - Pflichtaufgaben
 - Laufende Kosten
 - Werbung
 - Gebrauchtes Material
 - Mehrwertsteuer
- Förderhöhen (normale Projekte):
 - 30% investive Maßnahmen
 - 50% nicht investive Projekte
 - 40 oder 60% bei Kooperationen mit anderen LAGen
 - 70% bei Kooperationen mit LAGen in anderen EU-Ländern

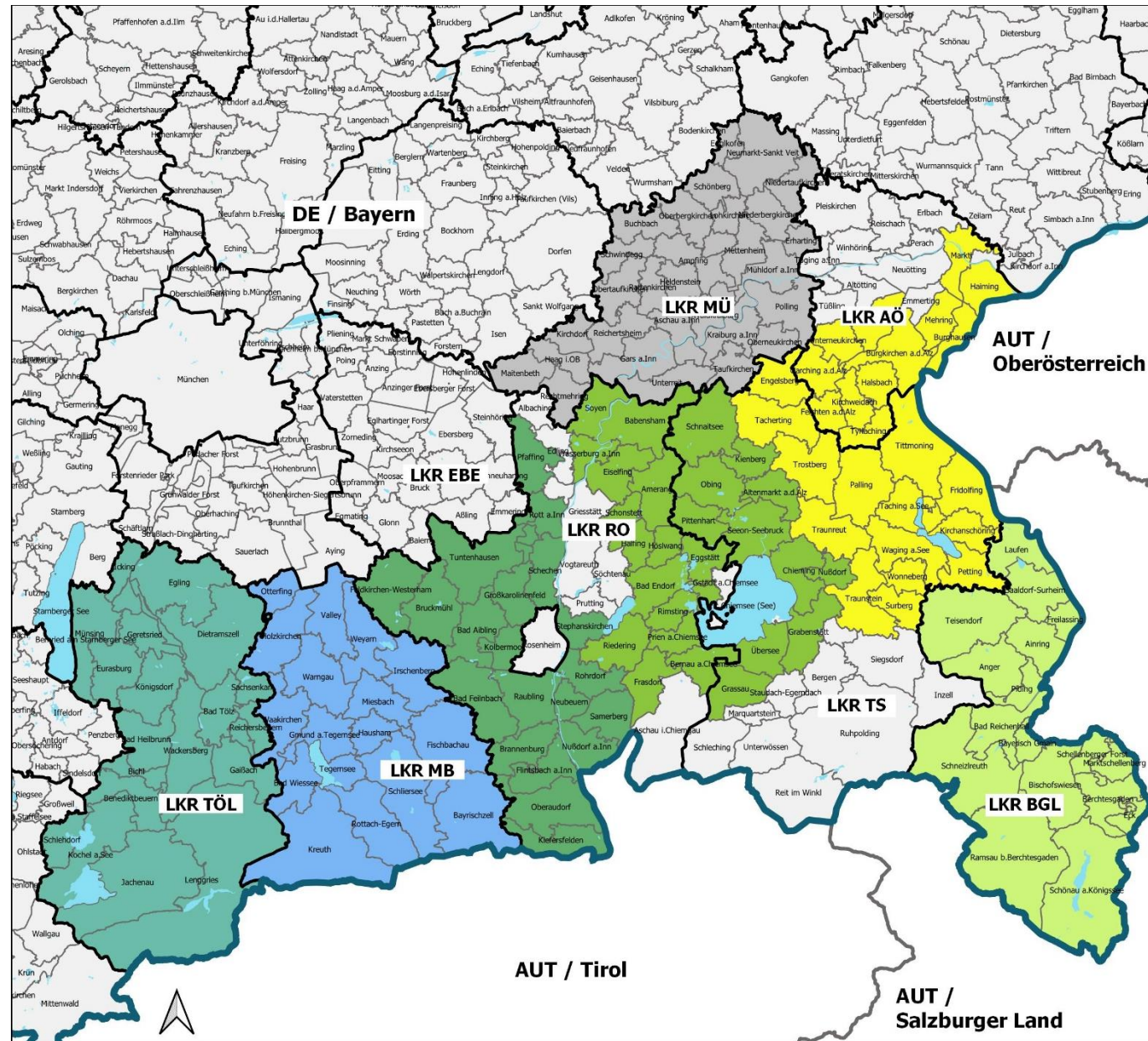
Förderablauf:

- Projektvorstellung beim LAG-Management
- Einreichung einer Projektskizze incl. Kostenberechnung
- Besprechung im Entscheidungsgremium
- Antragstellung beim AELF in Rosenheim
- Genehmigung durch das AELF
- Projektstart

Bei Kleinmaßnahmen vereinfacht

Förderung bei Kleinmaßnahmen: bis 2.500 €

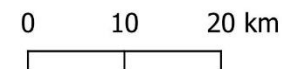
LAGen in der Region südliches Oberbayern



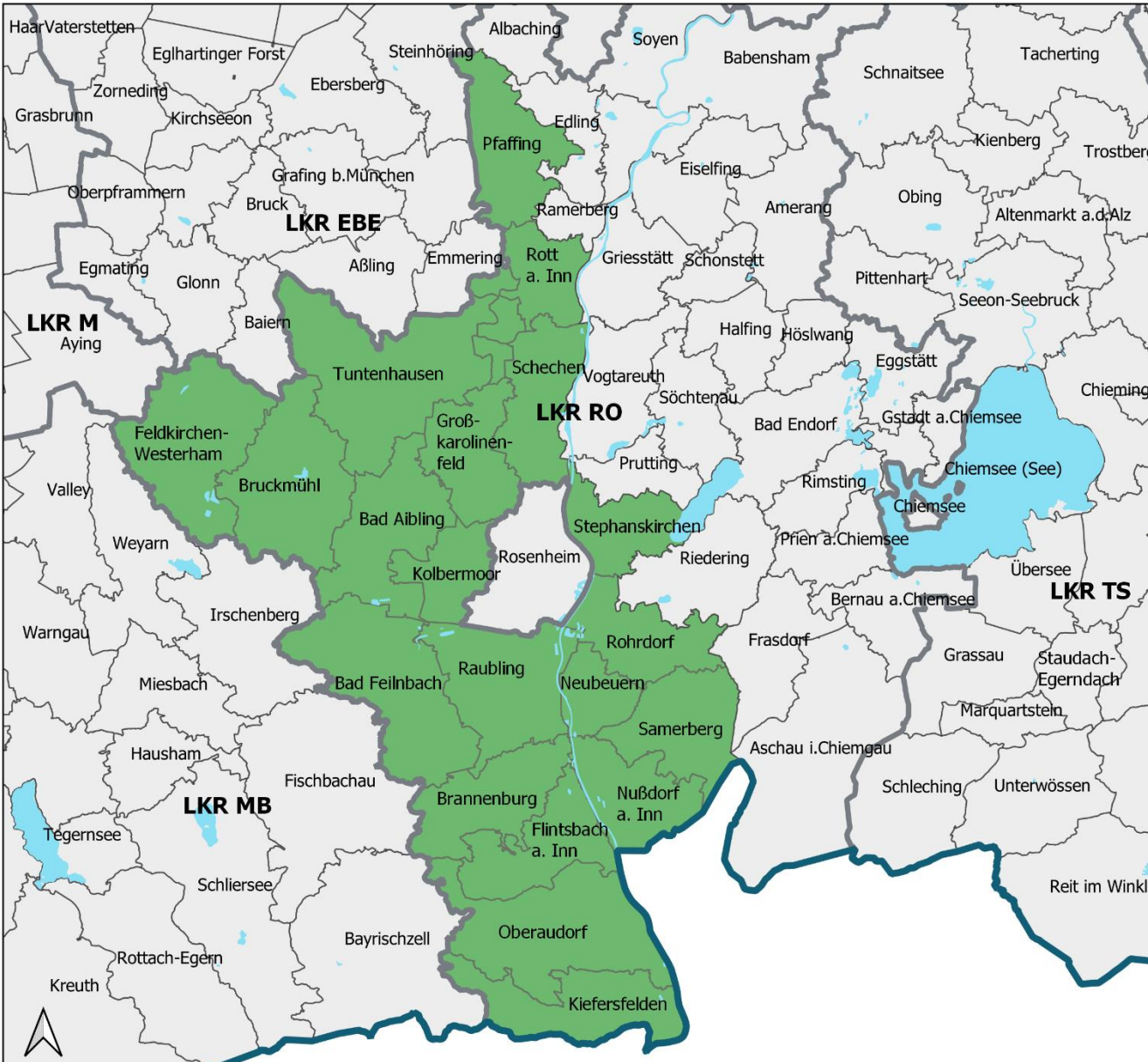
LEADER-Regionen in Südostbayern 2023-2027

- Staatsgrenze
- Landkreisgrenzen
- Gemeindegrenzen
- Mühlendorfer Netz
- Traun-Alz-Salzach
- Chiemgauer Seenplatte
- Regionales Entwicklungsforum Berchtesgadener Land
- Kreisentwicklung Miesbacher Land
- LAG Mangfalltal-Inntal
- LAG Bad Tölz Wolfratshausen


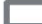

Maßstab: 1 : 650.000



LAG Mangfalltal-Inntal



LEADER 2023-27

-  LAG Mangfalltal-Inntal
-  Landkreisgrenzen
-  Staatsgrenze

Lokale Aktionsgruppe (LAG)
Mangfalltal-Inntal

20 Gemeinden im südlichen
Landkreis Rosenheim

753 km²

über 160.000 EW

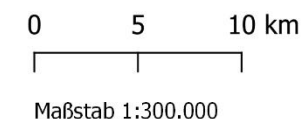
Aktuell in der 3. LEADER-
Förderphase

1. Vorsitzender: Anton Wallner

2. Vorsitzender: Matthias Jokisch

LAG-Management intern:
Kathrin Wachtveitl

LAG-Management extern:
Gwendolin Dettweiler,
Sweco GmbH



Kleinprojektfonds Ehrenamt/ Bürgerengagement

- Bannschen, Soziale Stadt, Raubling
- Dokumentenkamera, AWO, Bad Feilnbach
- Computersprechstunde, OGV Vagen, Fe-We
- Ausstellungsmaterial Heimat 1918, Nussdorf
- Gruppe 47- wo alles begann, Neubeuern
- Wortgefechte – Bayerns Literaten zwischen Krieg und Revolution, Bauernhausmuseum Rohrdorf
- Bigbandtreffen, Juzztfriends, Rohrdorf
- Nähkurs upcycling, Von Herz zu Herz e.V., Raubling
- Neuanlage Kirchgarten, ev. Kirche, Bad Aibling
- Insektenhotel, NaJu, Bruckmühl
- Musikanlage, Trachtenkapelle Dettendorf
- Musikausstattung, Trachtenkapelle Dettendorf
- Denkmal Enoch zu Guttenberg, Neubeuern
- Almtafel Brannenburg

- Podcast Samerberg
- Archivtechnik Museum Kolbermoor
- Tag der Blasmusik der Jugend, Rohrdorf
- Broschüre Goldene Jahre, Museumsnetzwerk, Bad Aibling
- Ausstellung „Nackt in Brannenburg“
- Museumstechnik Heimatverein Fe-We
- Jugendhomepage Brannenburg & Flintsbach
- Oiwei4e, Samerberg



Bauprojekte

Bewegung für Körper und Geist, ASV Au



Lüftung Ritterschauspiele Kiefersfelden



Dorfzentrum Boschnhaus



Zukunftsfähiges Sportheim Raubling

Theaterbühne Rohrdorf



Bergwacht Brannenburg

Akustikdecke Litzldorf



Blaahaus Kiefersfelden barrierefrei

Sport-, Kultur- und soziale Projekte



Boulderanlage
Brannenburg



Parkouranlage Kiefersfelden

Aktivparcours Bad Aibling



Mehrgenerationensport CSW

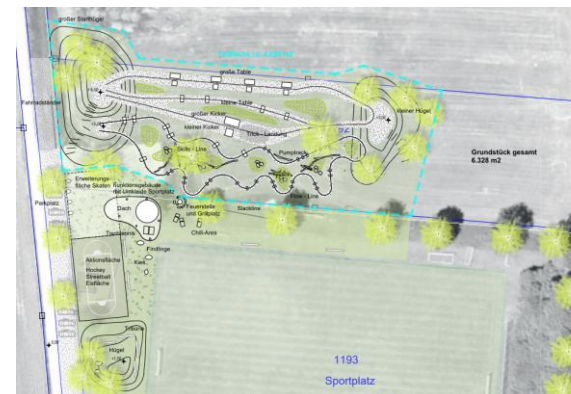
Senioren bauen Brücken



Baukulturregion Alpenvorland



Museumsnetzwerk Rosenheim



Sportpark Rohrdorf



Gemeindeentwicklungskonzept
Samerberg



Vielen Dank für Ihre Aufmerksamkeit!

www.lag-mangfalltal-inntal.de